

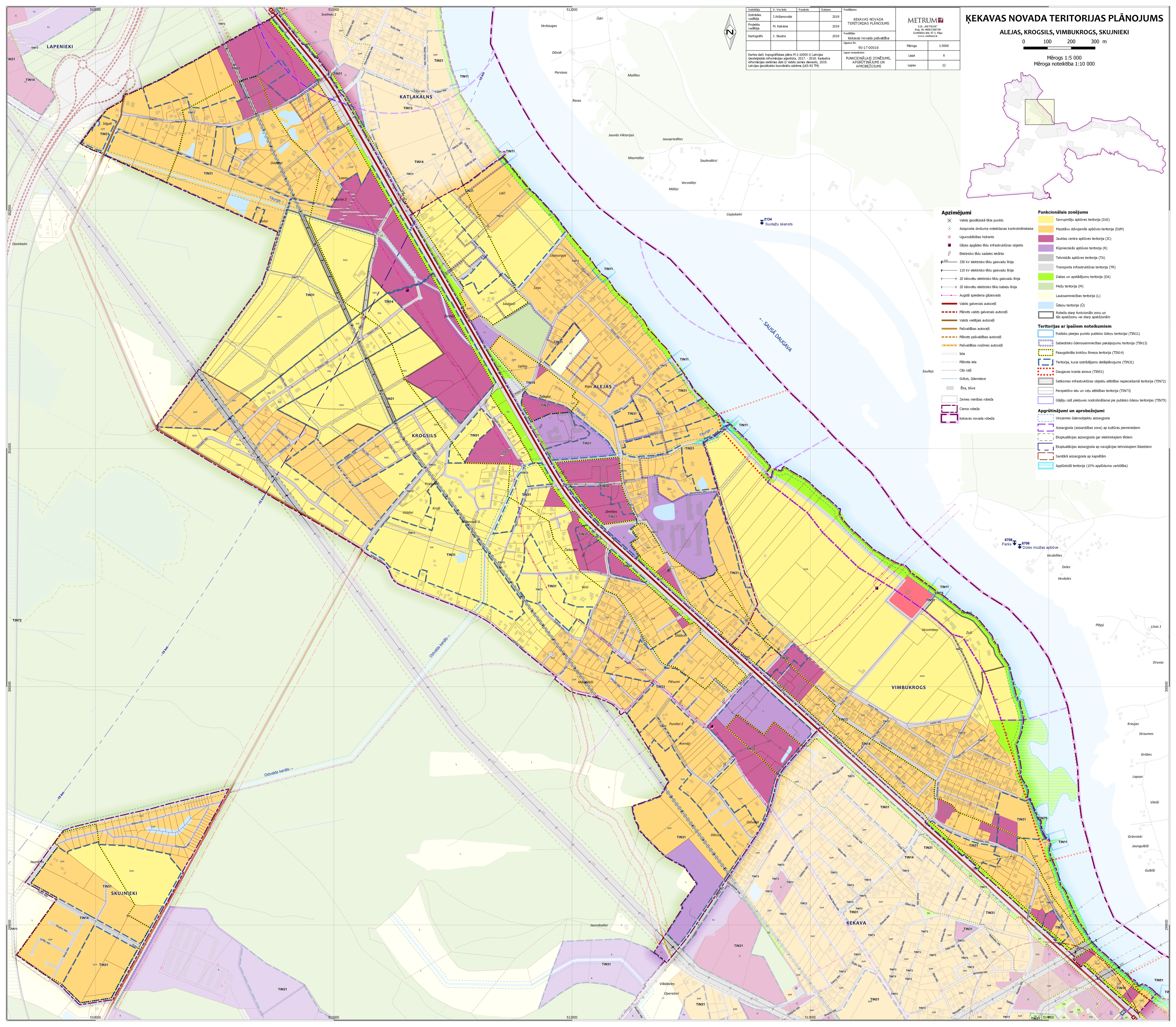
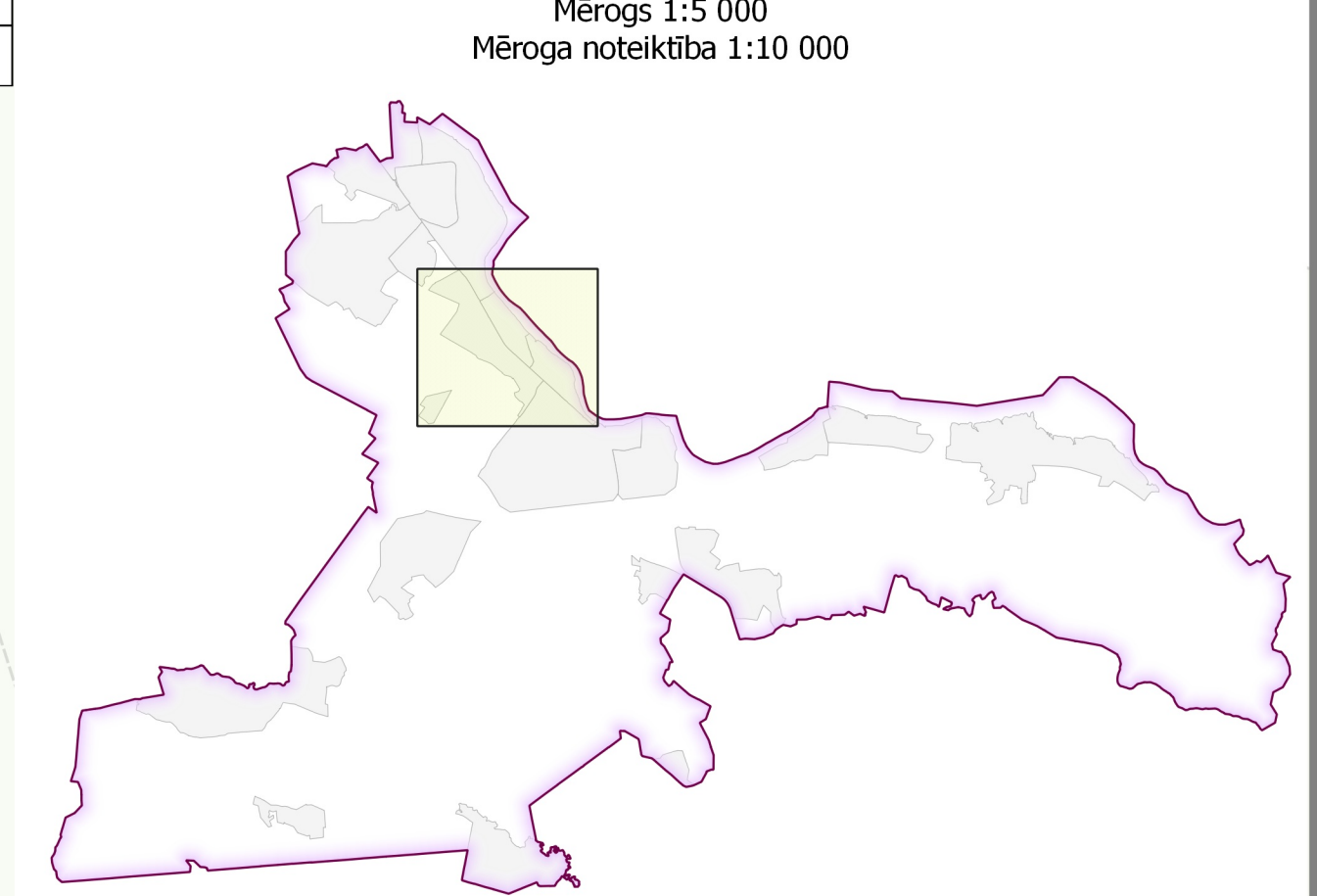
Indiājs	Y. Uzdevs	Panākis	Datums	Funkcijas
Tehniskās uzdevs	J. Kriševičis		2019	KEKAVAS NOVADA TERITORIJAS PLĀNOJUMS
Projekta vadītājs	M. Kalāne		2019	METRUM SIA "METRUM"
Kartogrāfs	J. Skudra		2019	Projekta nosaukums: KEKAVAS NOVADA PALĀKĀRBA
Lapa numurs: 90-17-00016				Mērogs: 1:5000
Lapas nosaukums: FUNKCIONĀLAIS ZONĒJUMS, APGĪRŠANĀJUMI UN APROBEŽOJUMI				Lapa: 6
Kartes datļ: topogrāfiskais plāns M 1:10000 © Latvijas Ģeodēziskās informācijas aģentūra, 2017. - 2018. Kadstra informācijas sistēma datļ © Valsts zemes dienests, 2019. Latvijas ģeodēzisko koordinātu sistēma (LKS-92 TR)				Lapas: 12

ĶEKAVAS NOVADA TERITORIJAS PLĀNOJUMS

ALEJAS, KROGSILS, VIMBŪKROGS, SKUJMEKI

Mērogs 1:5 000

Mēroga noteikība 1:10 000



Apzīmējumi

- ⊗ Valsts ģeodēziskā tīkla punkts
- Atzīstota drošuma noteikšanas kontrolinženierstacija
- Ugunsdzēsības hidrants
- Gāzes apgādes tīklu infrastruktūras objekts
- ⊕ Elektrisko tīklu sadales iekārtas
- ↔ 330 kV elektrisko tīklu gaisvadu līnija
- ↔ 110 kV elektrisko tīklu gaisvadu līnija
- ↔ 20 kilovoltu elektrisko tīklu gaisvadu līnija
- ↔ 20 kilovoltu elektrisko tīklu kabelu līnija
- Augstā spiediena gāzesvads
- Valsts galvenais autoceļš
- Pālnots valsts galvenais autoceļš
- Valsts vietējais autoceļš
- Pašvaldības autoceļš
- Pālnots pašvaldības autoceļš
- Pašvaldības nozīmes autoceļš
- Jela
- Pālnota jela
- Cits ceļš
- Grāvīši, ūdenstace
- Ēka, dōve
- Zemes vienības robeža
- Ciema robeža
- Ķekavas novada robeža

Funkcionālais zonējums

- Savrupmāju apbūves teritorija (D25)
- Mazstāvu divdabjās apbūves teritorija (D24)
- Jauktas centra apbūves teritorija (XC)
- Rūpnieciskās apbūves teritorija (R)
- Tehniskās apbūves teritorija (TA)
- Transporta infrastruktūras teritorija (TR)
- Diabas un apstādījumu teritorija (DA)
- Mežu teritorija (M)
- Lauksaimniecības teritorija (L)
- Ūdeņu teritorija (Ū)
- Robeža starp funkcionālo zonu un tās apakšzonu vai starp apakšzonām

Teritorijas ar īpašiem noteikumiem

- Publiskās pieejas punkts publisko ūdeņu teritorijā (TN11)
- Sabiedrisko ūdenssaimniecības pakalpojumu teritorija (TN13)
- Paugurainā broksu līmeņa teritorija (TN14)
- Teritorija, kurai izstrādājams detaļplānojums (TN31)
- Daugavas krasta anava (TN51)
- Saules infrastruktūras objektu attīstībai nepieciešamā teritorija (TN72)
- Perspektīvo ielu un ceļu attīstības teritorija (TN73)
- Ģājēju ceļš piekļuves nodrošināšanai pie publisko ūdeņu teritorijas (TN75)

Apgrūtinājumi un aprobežojumi

- Vidzemes ūdenssargojuma aizsargzona
- Aizsargzona (aizsardzības zona) ap kultūras pieminekļiem
- Eksploatacijas aizsargzona gar elektriskajiem tīkliem
- Eksploatacijas aizsargzona ap navigācijas tehnikajiem līdzekļiem
- Saistītā aizsargzona ap kapsētām
- Apgrūtinātā teritorija (10% apbūvuma ierobežojums)